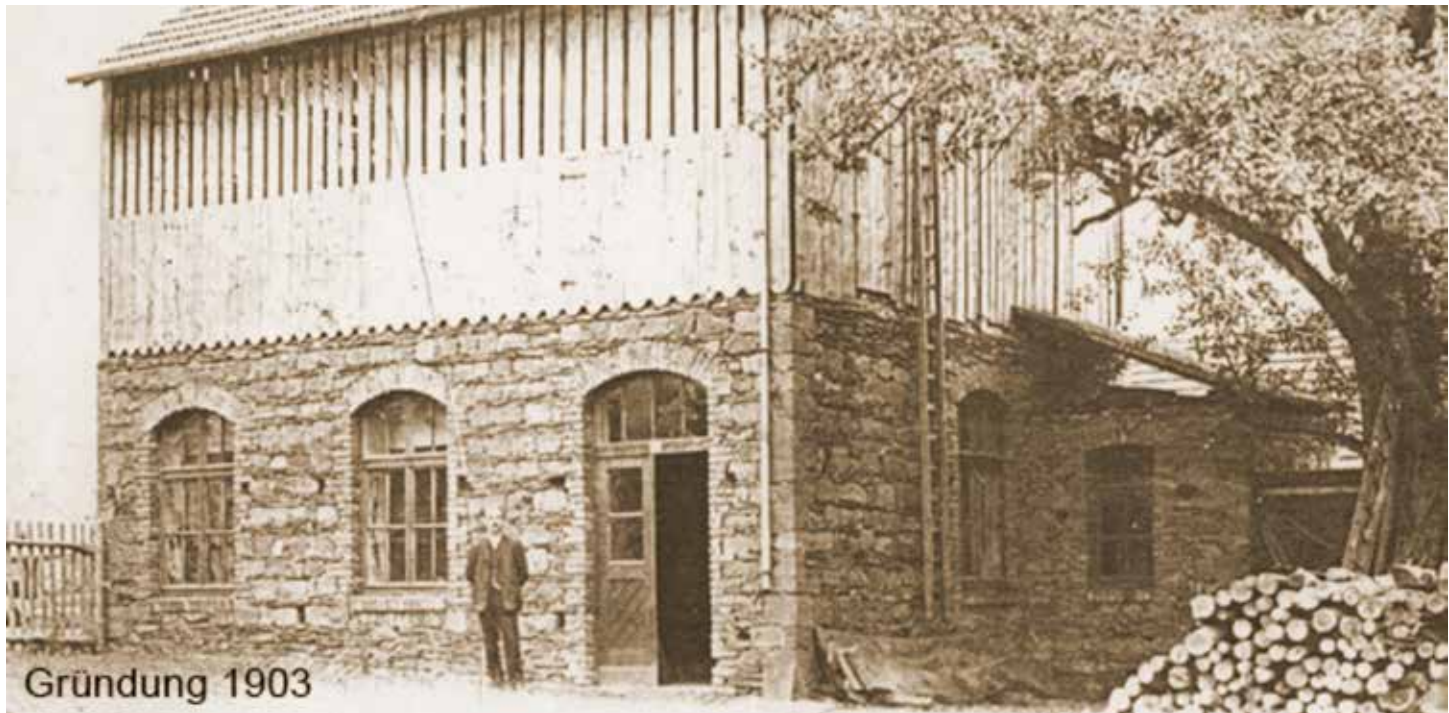


Der Schreiner



Gründung 1903

DIE ARBEIT DES SCHREINERS HAT SCHON SEIT JAHRTAUSENDEN DIE LEBENSQUALITÄT UND DEN STIL DES MENSCHEN MASSGEBLICH BESTIMMT.

DIE TRADITION DES SCHREINERUNTERNEHMENS IN LÜXEM BESTEHT SEIT ÜBER 100 JAHREN.

JOHANN-JOSEF HAYER GRÜNDET AM 01.01.1903 DIE SCHREINEREI IN LÜXEM. NICHT NUR FÜR DIE HOLZBEARBEITUNG, SONDERN AUCH FÜR DEN MASCHINENBAU HATTE ER EIN BESONDERES HÄNDCHEN. SO ENTWICKELTE ER EINE HOLZBEARBEITUNGSMASCHINE, DIE AM 22.04.1913 PATENTIERT WURDE. IM JAHR 1915 PRODUZIERT ER SOGAR SEINEN EIGENEN STROM FÜR LICHT UND MASCHINEN DER SCHREINEREI.

